

## Керівництво із підключення Cooper&Hunter Smart Wi-Fi

### ВСТАНОВИТИ ДОДАТОК

План А: знайдіть Cooper&Hunter Smart у магазині Google або App Store, щоб завантажити додаток.

План Б: використовуйте iPhone або мобільний телефон Android, для сканування та завантаження програми.



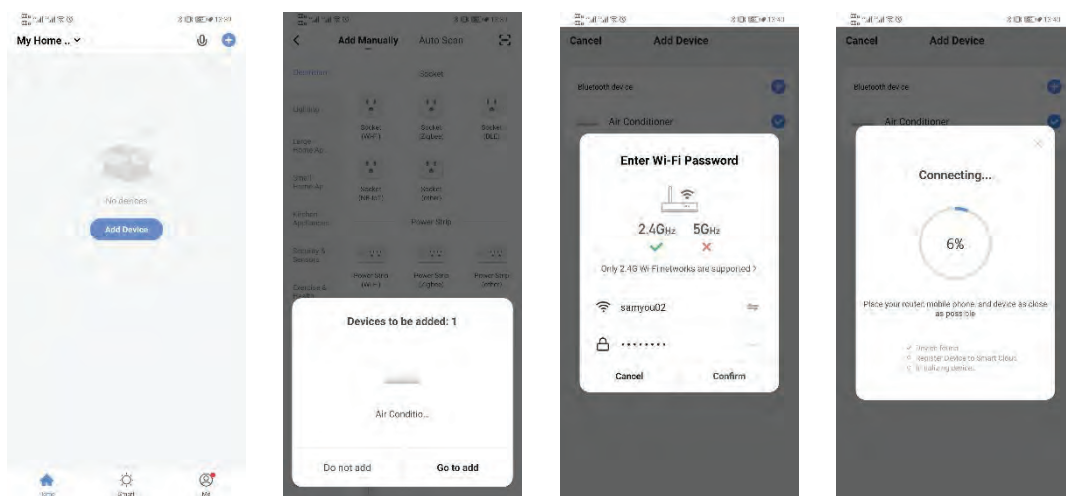
### РЕЄСТРАЦІЯ

1. Торкніться, щоб перейти на сторінку реєстрації.
2. Система автоматично розпізнає вашу країну/регіон. Ви також можете вибрати свій код країни вручну. Введіть свій номер мобільного телефону/адресу електронної пошти і натисніть «Далі».
3. У разі вибору варіанта номера мобільного телефону, введіть код перевірки у повідомлення, відправлене вам по SMS. Встановіть пароль, як буде запропоновано, і натисніть «Підтвердити», щоб закінчити вашу реєстрацію.

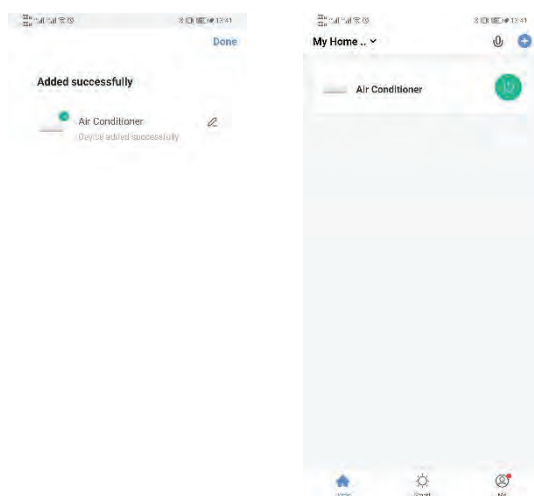
A screenshot of the 'Register' screen in the app. The top bar is red with a white back arrow and the text 'Register'. Below the bar, there is a white input field for 'Region' with the text 'Australia +61' and a right-pointing chevron. Below that is another white input field for 'Mobile Number/E-mail'. At the bottom, there is a grey button with the text 'Next'.A screenshot of the 'Register' screen in the app, similar to the previous one. The top bar is red with a white back arrow and the text 'Register'. Below the bar, there is a white input field for 'Region' with the text 'Australia +61' and a right-pointing chevron. Below that is another white input field containing the text 'XXXXXXXXXX'. At the bottom, there is a grey button with the text 'Next'.

## ДОДАТИ ПРИСТРІЙ ЧЕРЕЗ МЕРЕЖУ

1. Увімкніть кондиціонер, та індикатор підтвердження почне швидко блимати. Якщо немає, натисніть кнопки «ON/OFF» і «MODE» на 5 секунд, для входу в режим налаштування Wi-Fi.
2. Відкрийте Bluetooth на смартфоні.
3. Перейдіть і доторкніться в правому верхньому куті, щоб додати новий пристрій через мережу.
4. Виберіть пристрої, які потрібно додати, і натисніть «Перейти до додавання».
5. Натисніть «+» і виберіть мережу Wi-Fi (Примітка: мережа повинна бути в діапазоні 2,4 ГГц) і введіть пароль.
6. Пристрій почне процес з'єднання і підключиться до додатка.



7. Після успішного налаштування пристроїв, смарт-кондиціонер відобразиться на головній сторінці. Натисніть, щоб перейти на сторінку керування.



## ПРИМІТКА:

Якщо Ваш пристрій приєднаний до мережі, їм можна управляти. Коли пристрій перебуває в автономному режимі, відображається "Offline", і можна віддалено підключати живлення.